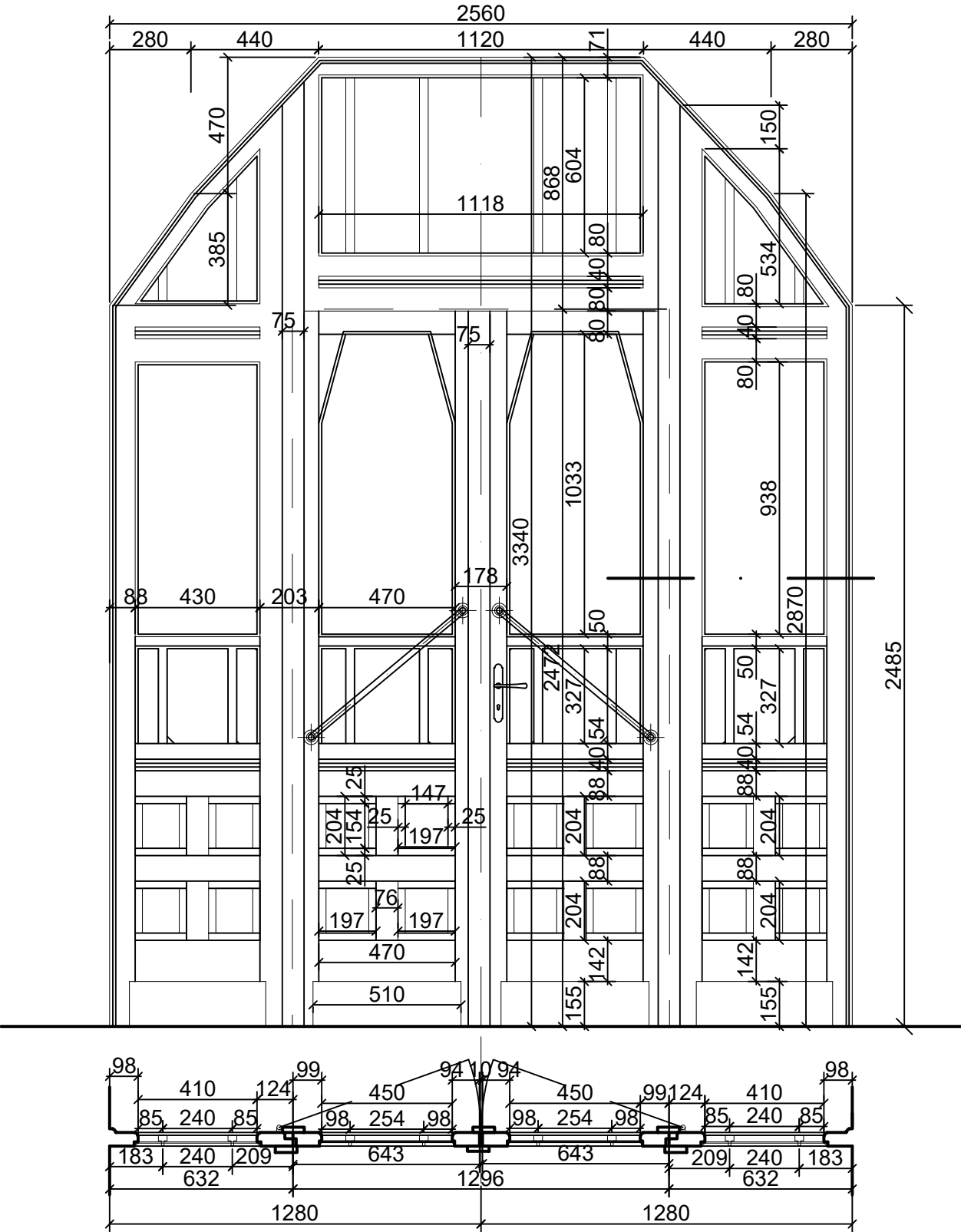


# 1:20

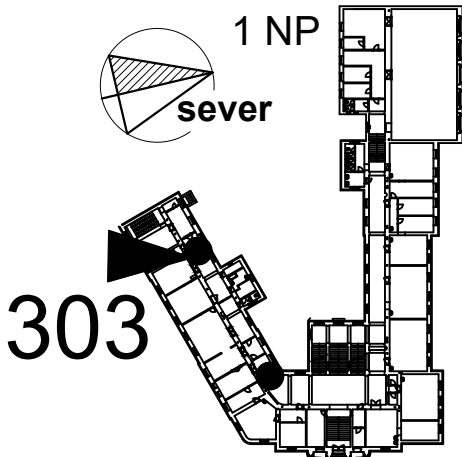
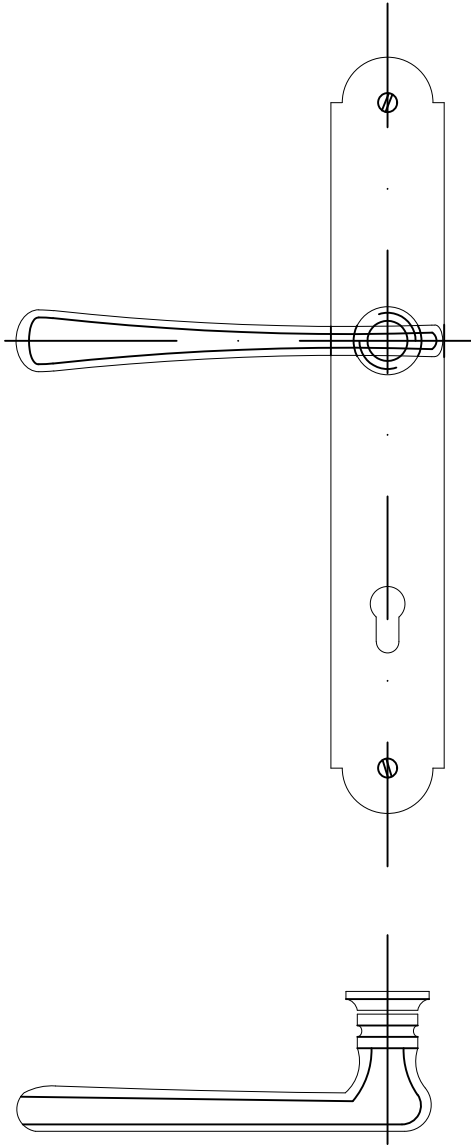
## Rub dverí, pohľad



Strana, navrhnutá ako rubová,  
je menej náročne zdobená.  
Lemovacie lišty a klapacky sú hladké,  
v ploche dverí nie sú ozdobné rímsičky.

# 1:2

Na presklených stenách  
s dvojkrídlovými dverami  
v suteréne sa zachovali  
mosadzné kľučky s analo-  
gickým tvarom k olivám  
originálnych okien z roku  
1913. Tie boli pôvodne  
umiestnené zrejme aj na  
ostatných dverách v objekte.



Zameranie:		Žilinská univerzita v Žiline	
Ing.arch. Z. Grúňová, Ing. D. Štaffenová, Doc. Ing. R. Korenková		Univerzitná 8215/1	
investor		Žilinská univerzita v Žiline	
Stavba		010 26 Žilina	
Budova "A" Žilinskej univerzity v Žiline Bývalá Uhorská kráľovská štátna hlavná reálna škola Hurbanova ul., or.č. 15, súp.č. 236, parc.č. 1268/1 dvor, 1268/2 stavba, 1268/4 dvor, garáž, 1268/7 schody, múr		dátum	07/2015
		formáty A4	2
		profesia	
		stupeň	EXS
Výkres		mierka	číslo výkresu
Presklená stena s dvojkrídlovými dverami		1:20	303a